



**LE RÉSEAU DE CRÉATION
ET D'ACCOMPAGNEMENT PÉDAGOGIQUES**

**Ce document a été numérisé par le Canopé de l'académie de Clermont-Ferrand
pour la Base Nationale des Sujets d'Examens de l'enseignement professionnel.**

Ce fichier numérique ne peut être reproduit, représenté, adapté ou traduit sans autorisation.

CORRIGE

Ces éléments de correction n'ont qu'une valeur indicative. Ils ne peuvent en aucun cas engager la responsabilité des autorités académiques, chaque jury est souverain.

Histoire du vêtement

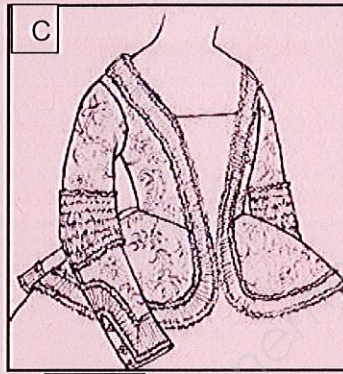
Classer les documents par ordre chronologique de 1 à 4, du plus ancien au plus récent.



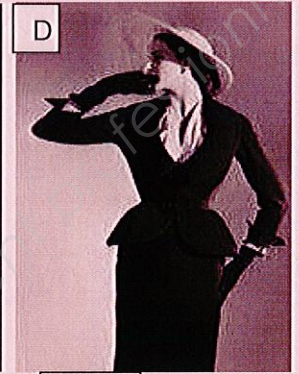
N° 4



N° 1



N° 2



N° 3

Analyse

Répondre aux questions en cochant les cases, à partir des documents ci-dessus et du DS 5/13 :

- Les motifs de la basque du document **A** sont-ils : symétriques asymétriques
- Les motifs de la basque du document **C** sont-ils : symétriques asymétriques
- Quels sont les documents qui proposent une harmonie de couleurs chaudes ? **E** **I** **K** **L** **M**
- Quels sont les documents qui proposent une harmonie de couleurs froides ? **E** **I** **K** **L** **M**
- Quels sont les documents qui proposent un contraste coloré chaud / froid ? **E** **I** **K** **L** **M**
- Quels sont les documents sur lesquels les objets ou les formes se ressemblent et se répètent (analogie de formes) ?
E **F** **G** **H** **I** **J** **K** **L** **M** **N**

CAP Métiers de la Mode – Vêtement Flou
EP1 Analyse et exploitation de données esthétiques et techniques

CORRIGE

Page C 2/3

La veste « BALIA » est réalisée dans une toile coton /polyester.

Citer 2 armures fondamentales autres que la toile:

- SERGE
- SATIN

Définir l'origine des 2 matières :

- Coton : Origine NATURELLE VEGETALE
- Polyester : Origine CHIMIQUE SYNTHETIQUE

Donner 3 avantages du mélange coton / polyester :

- Plus de tenue
- Moins froissable
- Séchage plus rapide que coton seul

Avant d'utiliser votre piqueuse plate, vous devez vérifier que tous les organes de sécurité soient présents.

Citer-en 3

- Protège doigt
- Carter de poulie et courroie
- Carter de releveur de fil

Après votre assemblage, on constate que quelques fils sont tirés sur l'étoffe.

Citer 2 causes probables et proposer un moyen d'y remédier en remplissant le tableau ci-dessous

CAUSES	REMEDES
- aiguille épointée	- changer l'aiguille par une neuve
- aiguille trop grosse	- choisir une aiguille fine n°70 / 80
-	-
-	-

SESSION 2015

CAP Métiers de la Mode – Vêtement Flou
EP1 Analyse et exploitation de données esthétiques et techniques

CORRIGE

Page C 3/3

planche patronnage
corrigé EP1

Base Nationale de Données de l'Enseignement Professionnel